

2. OTURUM

17. "k" ünsüzü ile biten kimi sözcüklere "cik" eki getirildiğinde sözcüğün sonundaki "k" ünsüzü düşer. Örnek: Ufak-cik → ufacık.

Buna göre aşağıdaki altı çizili kelimelerin hangisinde ünsüz düşmesi vardır?

- A) Küçücük bir kız kocaman iş başardı.
B) Yağmurdan kaçan kedicik markete girdi.
C) Azıcık ekmekle kahvaltı yaptı.
D) Bahar gelince kırlarda gelincik açtı.

18. 1. Yarın akşam Ankara'da olacağım.
2. Geçen haftaki maç çok zorlu geçti.
3. Şehrin meydanındaki kaldırımları yeniliyorlar.
4. Kapiyı her zaman tıklatarak odaya girer.

Numaralanmış cümlelerin hangisinde fiil, gelecek zamanda çekimlenmiştir?

- A) 1. B) 2. C) 3. D) 4.

19. Annem, ne zaman ders çalışmam gerekse hep

başka işlerle uğraşıp bahaneler uydurduğumu

söylüyor. Sana da olmazmı? Mesela tam ödev

lerini yapacağın sırada odan gözüne dağınık görünür veya aniden fena hâlde uykun gelir.

Bu metindeki numaralanmış sözlerden hangisinin yazımı yanlıştır?

- A) 1. B) 2. C) 3. D) 4.

20. Aşağıdaki cümlelerin hangisinde noktalama yanlışı yapılmıştır?

- A) Elindeki poşette erik, çilek ve şeftali vardı.
B) Bir grup insan köyün girişinde misafirleri bekliyordu.
C) Yazarın son kitabı "Söz" raflardaki yerini aldı.
D) Seninle konuşurken beni neden dinlemiyorsun.

(831) MATEMATİK – 8

1. $\left(-\frac{1}{3}\right)^3$ ifadesinin değeri kaçtır?

- A) -27 B) $-\frac{1}{27}$ C) $\frac{1}{27}$ D) 27

2. 12 000 000 sayısının bilimsel gösterimi aşağıdakilerden hangisidir?

- A) $1,2 \cdot 10^7$ B) $12 \cdot 10^6$
C) $1,2 \cdot 10^6$ D) $12 \cdot 10^7$

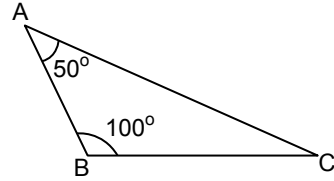
3. $\sqrt{12}$ sayısı aşağıdakilerden hangisine eşittir?

- A) $\sqrt{6}$ B) $2\sqrt{3}$ C) $\sqrt{3}$ D) $2\sqrt{6}$

4. $\frac{2\sqrt{3} \cdot \sqrt{6}}{\sqrt{2}}$ işleminin sonucu kaçtır?

- A) 4 B) $3\sqrt{2}$ C) $3\sqrt{3}$ D) 6

- 5.



ABC üçgeninde $m(\widehat{BAC}) = 50^\circ$ ve $m(\widehat{ABC}) = 100^\circ$ dir.

Buna göre ABC üçgeninin kenar uzunlukları aşağıdakilerden hangisinde doğru sıralanmıştır?

- A) $|AB| < |BC| < |AC|$
B) $|BC| < |AB| < |AC|$
C) $|AC| < |BC| < |AB|$
D) $|BC| < |AC| < |AB|$

6. ABC ve KLM çeşitkenar üçgenleri için

$\frac{|CB|}{|ML|} = \frac{|BA|}{|LK|} = \frac{|CA|}{|MK|}$ olduğuna göre aşağıdakilerden hangisi doğrudur?

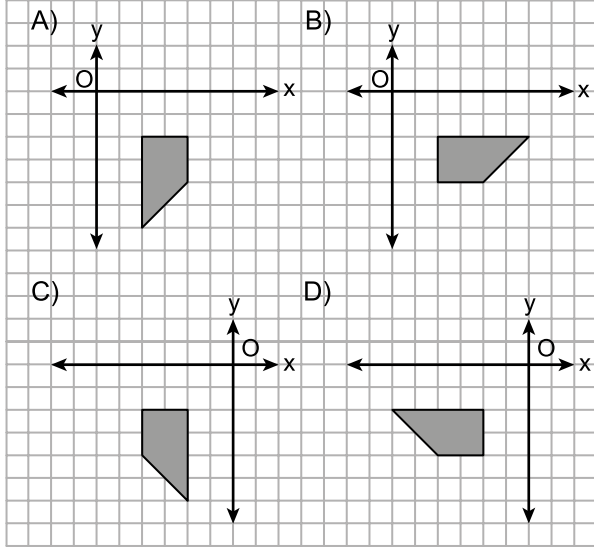
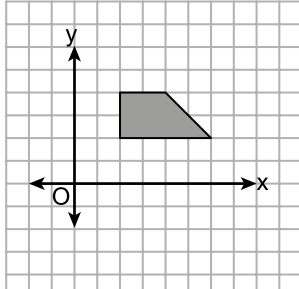
- A) $\widehat{CBA} \sim \widehat{KLM}$ B) $\widehat{BAC} \sim \widehat{MLK}$
C) $\widehat{CBA} \sim \widehat{MLK}$ D) $\widehat{BAC} \sim \widehat{MKL}$

7. Bir küre bir düzlemlle kesişirse ara kesit aşağıdakilerden hangisi olur?

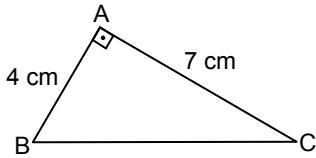
- A) Kare B) Daire
C) Paralelkenar D) Üçgen

2. OTURUM

8. Şekildeki kareli kâğıtta verilen dörtgenin orijin etrafında 180° döndürülmesi sonucu oluşan görüntü aşağıdakilerden hangisidir?



- 9.



ABC üçgeninde $[BA] \perp [AC]$ 'tir.

$|AB| = 4$ cm ve $|AC| = 7$ cm olduğuna göre $|BC|$ kaç santimetredir?

- A) 28 B) $\sqrt{130}$
C) 11 D) $\sqrt{65}$

10. $\tan \hat{A} = \frac{3}{4}$ olduğuna göre $\cot \hat{A}$ kaçtır?

- A) $\frac{5}{3}$ B) $\frac{4}{3}$ C) $\frac{5}{4}$ D) $\frac{4}{5}$

11. Ayrıtlarının uzunlukları 3 cm, 4 cm ve 7 cm olan dikdörtgenler prizmasının hacmi kaç santimetreküptür?

- A) 31 B) 62 C) 84 D) 168

12. C(7, 2) değeri kaçtır?

- A) 5 B) 9 C) 14 D) 21

13. Tabanının alanı 49 cm^2 olan bir kare dik piramidin yan yüzünün yüksekliği 4 cm'dir.

Buna göre bu piramidin yüzey alanı kaç santimetrekaredir?

- A) 96 B) 105 C) 112 D) 161

14. 1, 2, 3

Yukarıdaki veri grubunun standart sapması kaçtır?

- A) $\frac{\sqrt{2}}{2}$ B) $\frac{1}{2}$ C) 1 D) $\sqrt{2}$

15. İki madeni para birlikte atılıyor.

İki paranın da üst yüzünün tura olma olasılığı kaçtır?

- A) $\frac{1}{4}$ B) $\frac{1}{2}$ C) $\frac{3}{4}$ D) 1

16. Bir aritmetik dizinin ilk üç terimi sırasıyla 6, 8 ve 10'dur.

Buna göre bu dizinin altıncı terimi kaçtır?

- A) 12 B) 14 C) 16 D) 18

17. $\frac{x^2 + 7x + 10}{x + 2}$ cebirsel ifadesi aşağıdakilerden hangisine eşittir?

- A) $x + 7$ B) $x + 5$
C) $x - 5$ D) $x - 7$

18. $\frac{2x + 6}{x} = -4$ denklemini sağlayan x kaçtır?

- A) 3 B) 1 C) -1 D) -3

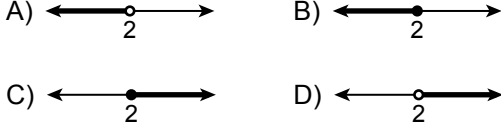
19. $\begin{cases} x + y = 3 \\ x - y = 7 \end{cases}$

Verilen denklem sisteminin çözüm kümesi aşağıdakilerden hangisidir?

- A) $\{(5, -2)\}$ B) $\{(-5, -2)\}$
C) $\{(5, 2)\}$ D) $\{(-5, 2)\}$

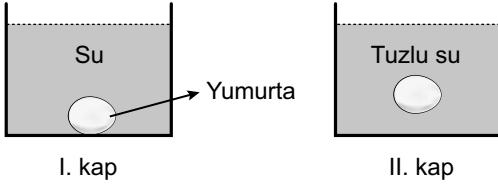
2. OTURUM

20. $2x + 3 > 7$ eşitsizliğinin çözüm kümesi aşağıdaki sayı doğrularının hangisinde koyu çizgi ile gösterilmiştir?



(832) FEN BİLİMLERİ – 8

1. Bir yumurta şeklindeki gibi su dolu I. kaba bırakıldığında dibine batarken, tuz eklenmiş II. kaba bırakıldığında yüzmektedir.



Bu deneyde yumurtaya etki eden kaldırma kuvvetindeki değişime aşağıdakilerden hangisinin değişimi neden olmuştur?

- A) Sıvının yoğunluğunun
B) Yumurtanın yoğunluğunun
C) Sıvının hacminin
D) Yumurtanın hacminin
2. Aşağıdaki örneklerden hangisindeki durum katı bir maddenin yüzey üzerindeki basıncının artmasına neden olur?
- A) Trenlerin tekerlek sayısının çok olması
B) Çivilerin uç kısmının sivri olması
C) Kar ayakkabılarının yüzeyinin geniş olması
D) Kepçe, biçerdöver gibi araçların tekerleklerinin paletli olması
3. Odasında müzik dinleyen Zeynep, su almak için mutfığa gittiğinde dinlemiş olduğu müziğin sesini mutfaktan hiç duyamamıştır.

Verilen durumda Zeynep'in mutfaktan müziğin sesini duyamaması sesin hangi özelliği ile ilgilidir?

- A) Frekans
B) Tını
C) Şiddet
D) Yükseklik

4. Ses hızı ile ilgili yapılan bir araştırmanın sonucu tablodaki gibidir.

Ortam	Sıcaklık (°C)	Ses hızı (m/s)
Hava	0	332
Hava	20	344
Hava	100	386

Yalnızca bu bilgilere göre ses hızına etki eden faktörlerden hangisi araştırılmıştır?

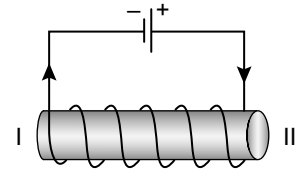
- A) Ortamın cinsi
B) Ortam sıcaklığı
C) Ortam yoğunluğu
D) Sesin enerjisi

5. Bir evde her gün ve gün boyu sadece 20 W'lık bir lamba 10 saat, 1000 W'lık fırın 2 saat, 20 W'lık televizyon 3 saat kullanılıyor. Bunlardan başka elektrikli bir alet kullanılmıyor.

Yalnızca verilenlere göre bu evle ilgili olarak aşağıdakilerden hangisi hesaplanamaz?

- A) Günlük tüketilen enerji miktarı
B) Fırının aylık tükettiği enerji miktarı
C) Aylık elektrik masrafı
D) Bir yılda harcanan enerji miktarı

6. Bir demir silindire akım geçen tel şeklindeki gibi sarılarak elektromıknatıs oluşturulmuştur.



Bu elektromıknatısın I ve II ile gösterilen kutuplarında mıknatısın hangi uçları oluşur?

- | | I | II |
|----|---|----|
| A) | N | N |
| B) | S | N |
| C) | N | S |
| D) | S | S |

**7 TEMMUZ 2018 TARİHİNDE YAPILAN
AÇIK ÖĞRETİM ORTAOKULU 2017-2018 ÖĞRETİM YILI 3. DÖNEM SINAVI
2. OTURUM CEVAP ANAHTARI**

SOSYAL BİLGİLER – 7

1. A
2. C
3. B
4. B
5. D
6. D
7. A
8. D
9. B
10. C
11. A
12. D
13. B
14. C
15. A
16. D
17. C
18. A
19. A
20. C

ALMANCA – 7

1. A
2. B
3. C
4. D
5. A
6. B
7. C
8. D
9. A
10. B
11. C
12. D
13. A
14. B
15. C
16. D
17. B
18. C
19. D
20. A

**DİN KÜLTÜRÜ ve AHLAK
BİLGİSİ – 7**

1. A
2. D
3. C
4. B
5. D
6. B
7. A
8. C
9. D
10. C
11. B
12. A
13. D
14. B
15. C
16. A
17. D
18. C
19. B
20. A

MATEMATİK – 8

1. B
2. A
3. B
4. D
5. A
6. C
7. B
8. D
9. D
10. B
11. C
12. D
13. B
14. C
15. A
16. C
17. B
18. C
19. A
20. D

İNGİLİZCE – 7

1. B
2. C
3. A
4. D
5. B
6. A
7. C
8. B
9. C
10. D
11. A
12. C
13. A
14. D
15. A
16. D
17. B
18. B
19. C
20. A

FRANSIZCA – 7

1. C
2. D
3. B
4. A
5. B
6. D
7. C
8. A
9. D
10. C
11. A
12. B
13. D
14. C
15. A
16. B
17. C
18. A
19. D
20. B

TÜRKÇE – 8

1. B
2. A
3. B
4. C
5. C
6. D
7. C
8. D
9. B
10. A
11. C
12. D
13. D
14. B
15. A
16. C
17. A
18. A
19. C
20. D

FEN BİLİMLERİ – 8

1. A
2. B
3. C
4. B
5. C
6. C
7. D
8. A
9. A
10. C
11. B
12. D
13. D
14. A
15. A
16. A
17. C
18. B
19. C
20. D